



Liberté • Égalité • Fraternité

RÉPUBLIQUE FRANÇAISE

PRÉFET DE LA CHARENTE-MARITIME

Direction  
départementale  
des Territoires  
et de la Mer

Service DMLDD

Unité Cultures marines  
et Pêche

3 rue du Maréchal Foch 17320 Morennès  
Quai de Marans 17000 La Rochelle

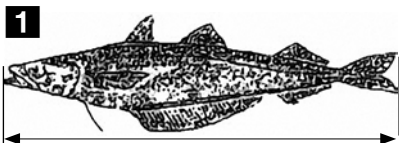
# Pêche maritime de loisir

Fiche 1

## Tailles minimales des espèces marines Marquage des captures

### Dispositions générales

#### Mesure de la taille des animaux marins

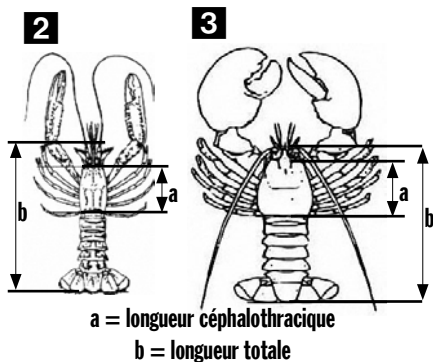


#### ■ Poissons

De la pointe du museau à l'extrémité de la nageoire caudale (schéma 1)

#### ■ Langoustines - crevettes

De la pointe du rostre à l'extrémité postérieure du telson, setae exclues, ou parallèlement à la ligne médiane à partir de l'arrière d'une des orbites jusqu'à la bordure distale du céphalothorax (schéma 2).



a = longueur céphalothoracique

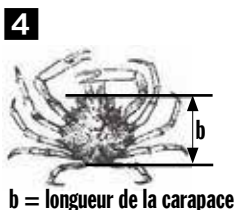
b = longueur totale

#### ■ Pour les queues détachées

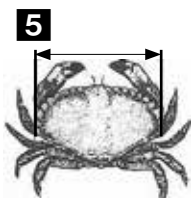
Du bord antérieur du premier segment jusqu'à l'extrémité postérieure du telson, setae exclues (mesure effectuée à plat, sans étirement, et sur la face dorsale).

#### ■ Homards et langoustes

Longueur de la carapace, parallèlement à la ligne médiane à partir de l'arrière d'une des orbites jusqu'à la bordure distale du céphalothorax (schéma 3).



b = longueur de la carapace



#### ■ Araignée de mer

Le long de la ligne médiane à partir du bord de la carapace entre les rostrès jusqu'au bord postérieur de la carapace (schéma 4).

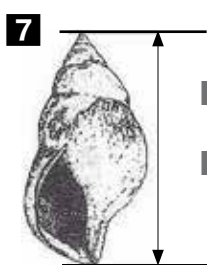
#### ■ Tourteau

Largeur maximale de la carapace perpendiculairement à la ligne médiane antéropostérieure (schéma 5).



#### ■ Mollusques bivalves

La plus grande dimension de la coquille (schéma 6).



#### ■ Buccin

Longueur de la coquille (schéma 7).

## Marquage des captures

Les spécimens des espèces pêchées par les plaisanciers indiquées dans le tableau suivant doivent faire l'objet d'un marquage. Ce marquage consiste en l'ablation de la partie inférieure de la nageoire caudale. Les spécimens doivent être conservés entiers jusqu'à leur débarquement, le marquage ne devant pas empêcher la mesure de la taille du poisson.

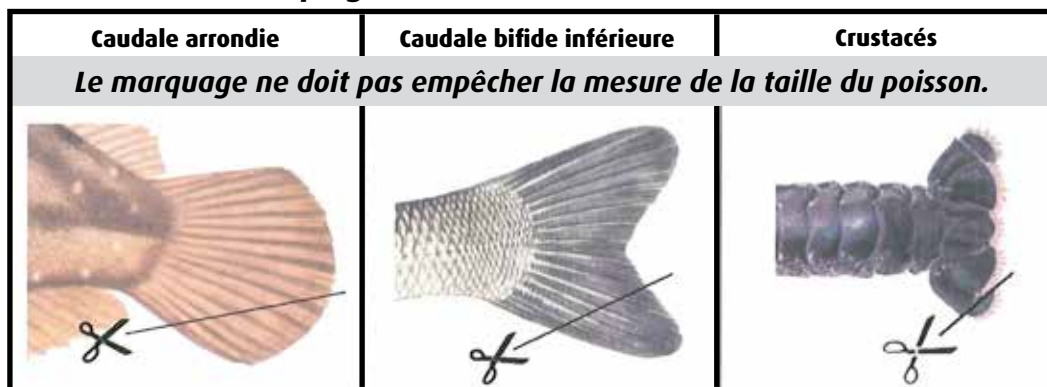
### ■ Marquage (arrêté du 17 mai 2011)

- Par les plaisanciers embarqués ou les pêcheurs sous-marins pêchant à partir d'un navire :

dès la mise à bord, sauf pour les spécimens qui sont conservés vivants à bord avant d'être relâchés. Le marquage s'effectue, dans tous les cas, avant le débarquement.

- Par les pêcheurs sous-marins pratiquant à partir du rivage : dès qu'ils ont rejoint le rivage.
- Par les pêcheurs à la ligne pratiquant depuis le rivage : dès la capture.

### Schéma de marquage



**Tailles minimales des espèces** – Littoral atlantique zones VIII a, b, d, e  
(Arrêté du 29 janvier 2013)

### ■ Poissons

	Minimum	Marquage
<b>Alose</b> <i>Alosa spp</i>	30 cm	
<b>Anchois</b> <i>Engraulis encrasicolus</i>	12 cm	
<b>Bar commun</b> <i>Dicentrarchus labrax</i>	42 cm	x
<b>Bar moucheté</b> <i>Dicentrarchus punctatus</i>	30 cm	x
<b>Barbue</b> <i>Scophthalmus rhombus</i>	30 cm	
<b>Cabillaud</b> <i>Gadus morhua</i>	42 cm	x
<b>Cardine</b> <i>Lepidorhombus spp.</i>	20 cm	
<b>Chapon</b> <i>Scorpaena scrofa</i>	30 cm	
<b>Chinchard</b> <i>Trachurus trachurus</i>	15 cm	
<b>Congre</b> <i>Conger conger</i>	60 cm	
<b>Corb</b> <i>Sciaena umbra</i>	35 cm	
<b>Dorade grise et rose</b> <i>Spondyliosomacantharus Pagellus bogaraveo</i>	23 cm	
<b>Dorade royale</b> <i>Sparus aurata</i>	23 cm	
<b>Églefine</b> <i>Melanogrammus aeglefinus</i>	30 cm	

Toutes les tailles exprimées en millimètres ont été converties en centimètres, pour faciliter la lecture

<b>Espadon</b> <i>Xiphias gladius</i>	170 cm LJFL*	x
<b>Flet</b> <i>Platichthys flesus</i>	20 cm	
<b>Hareng</b> <i>Clupea harengus</i>	20 cm	
<b>Lieu jaune</b> <i>Pollachius pollachius</i>	30 cm	x
<b>Lieu noir</b> <i>Pollachius virens</i>	35 cm	x
<b>Limande</b> <i>Limanda limanda</i>	20 cm	
<b>Limande sole</b> <i>Microstomus kitt</i>	25 cm	
<b>Lingue</b> <i>Molva molva</i>	63 cm	
<b>Lingue bleue</b> <i>Molva dipterygia</i>	70 cm	
<b>Lotte</b> <i>Lophius piscatorius</i>	50 cm	
<b>Maigre</b> <i>Argyrosomus regius</i>	45 cm	x
<b>Makaire blanc</b> <i>Tetrapturus spp</i>	168 cm LJFL	x
<b>Makaire bleu</b> <i>Makaira nigricans</i>	251 cm LJFL	x
<b>Maquereau</b> <i>Scomber spp.</i>	20 cm	x
<b>Maquereau Mer du Nord</b> <i>Scomber spp</i>	30 cm	
<b>Merlan</b> <i>Merlangius merlangus</i>	27 cm	
<b>Merlu</b> <i>Merluccius merluccius</i>	27 cm	
<b>Mostelle</b> <i>Phycis blennoids</i>	30 cm	
<b>Mulet</b> <i>Mugil spp</i>	30 cm	
<b>Orphie</b> <i>Belone belone</i>	30 cm	
<b>Plie /carrelet</b> <i>Pleuronectes platessa</i>	27 cm	
<b>Rouget barbet ou de roche</b> <i>Mullus spp</i>	15 cm	
<b>Sar commun</b> <i>Diplodus sargus</i>	25 cm	x
<b>Sardine</b> <i>Sardina pilchardus</i>	11 cm	
<b>Saumon</b> <i>Salmo salar</i>	50 cm	
<b>Sole</b> <i>Solea spp.</i>	24 cm	x
<b>Thon Germon</b> <i>Thunus alalunga</i>	2 kg	
<b>Thon rouge</b> <i>Thunnus thynnus</i>	115 cm ou 30 kg	
<b>Truite de mer</b> <i>Salmo trutta</i>	35 cm	
<b>Turbot</b> <i>Psetta maxima</i>	30 cm	

<b>Bonite</b> <i>Sarda sarda</i>		x
<b>Corb</b> <i>Sciaena umbra</i>		x
<b>Denti</b> <i>Dentex dentex</i>		x
<b>Dorade coryphène</b> <i>Coryphaena hippurus</i>		x
<b>Dorade royale</b> <i>Sparus aurata</i>		x
<b>Espadon voilier</b> <i>Istiophorus platypterus</i>		x
<b>Makaire bleu</b> <i>Makaira nigricans</i>		x
<b>Marlin bleu</b> <i>makaira mazara</i>		x
<b>Pagre</b> <i>pagrus pagrus</i>		x
<b>Rascasse rouge</b> <i>scorpaena scrofa</i>		x
<b>Thazard/job</b> <i>acanthocybium solandri</i>		x
<b>Thon jaune</b> <i>thunnus albacares</i>		x
<b>Voilier de l'Atlantique</b> <i>istiophorus albicans</i>		x

## ■ Crustacés

		<i>Minimum</i>	<i>Marquage</i>
<b>Araignée de mer</b>	<i>Maja brachydactyla</i>	12 cm	
<b>Bouquet / crevette rose</b>	<i>Palaemon serratus</i>	5 cm	
<b>Crevettes autres que bouquet</b>	<i>Parapenaeus longirostris</i>	3 cm	
<b>Étrille</b>	<i>Polydora henslowi</i>	6.5 cm	
<b>Homard</b>	<i>Homarus gammarus</i>	8,7 cm LC*	x
<b>Langouste rouge</b>	<i>Palinurus spp.</i>	11 cm LC*	x
<b>Langoustine</b>	<i>Nephrops norvegicus</i>	9 cm LT*	
<b>Queues de langoustine</b>		4.6 cm	
<b>Tourteau au nord du 48<sup>e</sup> parallèle Nord</b>	<i>Cancer pagurus</i>	14 cm	
<b>Tourteau au sud du 48<sup>e</sup> parallèle Nord</b>	<i>Cancer pagurus</i>	13 cm	

## ■ Mollusques et autres

		<i>Minimum</i>	<i>Marquage</i>
<b>Buccin ou Bulot</b>	<i>Buccinum undatum</i>	4,5 cm	
<b>Clovisse</b>	<i>Venerupis pullastra</i>	4 cm	
<b>Coque</b>	<i>Cerastoderma edule</i>	3 cm	
<b>Coquille Saint-Jacques</b>	<i>Pecten maximus</i>	11 cm	
<b>Couteau</b>	<i>Ensis spp., Pharus legumen</i>	10 cm	
<b>Huître creuse</b>	<i>Crassostrea spp.</i>	5 cm	
<b>Huître plate</b>	<i>Ostrea edulis</i>	6 cm	
<b>Mactre solide</b>	<i>Spisula solidissima</i>	2,5 cm	
<b>Moule</b>	<i>Mytilus edulis</i>	4 cm	
<b>Olives de mer ou tellines</b>	<i>Donax spp.</i>	2,5 cm	
<b>Ormeau</b>	<i>Haliotis spp</i>	9 cm	
<b>Oursin</b>	<i>Paracentrotus lividus</i>	4 cm (hors piquants)	
<b>Oursin, région Bretagne</b>	<i>Paracentrotus lividus</i>	5.5 cm (hors piquants)	
<b>Palourde européenne</b>	<i>Ruditapes decussatus</i>	4 cm	
<b>Palourde japonaise</b>	<i>Ruditapes philippinarum</i>	4 cm	
<b>Palourde rose</b>	<i>Venerupis rhomboides</i>	4 cm	
<b>Vernis / Palourde rouge</b>	<i>Callista chione</i>	6 cm	
<b>Poulpe</b>	<i>Octopus vulgaris et eledone cirrhosa</i>	750 g	
<b>Praire</b>	<i>Venus verrucosa</i>	4,3 cm	
<b>Vanneau / Pétoncle</b>	<i>Chlamys spp.</i>	4 cm	
<b>Vénus</b>	<i>Spisula spp.</i>	2,8 cm	

LJFL = longueur maxillaire inférieur-fourche

LT = longueur totale

LC = longueur céphalothoracique

Mise à jour 7 mars 2013